

DESCRIPTIF en COMPLEMENT aux CONDITIONS DE LOCATION - LA PORTERIE

Adresse : Abbaye de Septfontaines
 Bâtiment : dit "La porterie"
 Lieu-dit : Hameau de Septfontaines
 Commune : Andelot Blancheville
 Nom et adresse du loueur : Mme R. de Selva

Abbaye de Septfontaines- 52700 Andelot
 Téléphone : 03 25 01 34 19 E-mail : info@septfontaines.fr
 Site : www.septfontaines.fr

II- PRINCIPALES CARACTERISTIQUES DU MEUBLE

Descriptif général : Maison XIX^e, indépendante, attenante à un autre bâtiment de l'abbaye. Située dans l'enceinte de l'ancienne Abbaye de Septfontaines. Inscrite à l'inventaire supplémentaire des Monuments Historiques. Elle comprend un rez de chaussée, un étage et une cave.

Superficie totale environ 140 m². A l'étage: 3 chambres, salle de bain (baignoire-douche), WC. indépendant, grand palier. Au Rez-de-chaussée: 1 vaste cuisine, 1 salle à manger, 1 bureau (ou chambre), donnant sur un palier. En cave: deux pièces et un couloir, avec la chaudière et la machine à laver. Internet wifi.

Capacité : 7 à 8 personnes.

Nombre de pièces d'habitation: 5 pièces + grande cuisine

Entrée par : petite porte attenante à un grand portail

Jouissance d'une partie de cour attenante, au nord : **OUI NON** (Rayer mention inutile)

Garage : dehors en face de la maison, de l'autre côté du chemin, à l'extérieur de l'enceinte de l'abbaye (espace utilisé par les autres occupants de l'abbaye). Animaux : non acceptés.

III - SITUATION DANS LA LOCALITE

L'immeuble est situé dans l'enceinte de l'abbaye, hameau de Septfontaines, à 1km5 du village de Blancheville et à 3 km d'Andelot .L'abbaye est située au creux d'un vallon ensoleillé, en bout d'une petite route, en dehors des grands axes touristiques, dans une campagne forestière et agricole.

Distance des principaux centres d'intérêt touristique et commerciaux

Lac le plus proche (Villegusien)	30 km	Gare SNCF (Chaumont)	14 km
Plage	30 km	Arrêt bus Blancheville	1,5 km
Forêt (du Heu) , sentiers de randonnée	1 km	Banque (C.A.) (Andelot)	3 km
Rivière (le Rognon)	3 km	Restaurant (Andelot)	3 km
Port de plaisance (Chaumont)	30 km	Dépôt de linge (Andelot)	3 km
Centre ville (Chaumont)	14 km	Epicerie (Andelot-Rimaucourt)	3 km
Centre commercial (Andelot)	5 km	La Poste	3 km
Zone commerciale (Chaumont)	13 km	Tennis	3 km
Hôpital (Chaumont)	14 km	Equitation	13 km
Médecin (Andelot)	3 km	Piscine	10 km

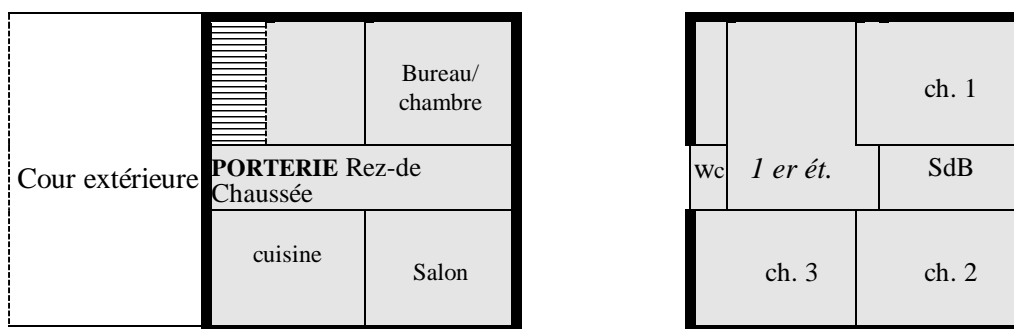
DESCRIPTION DU MEUBLE (intérieur)

Eléments principaux des pièces en 2108:

		<i>Superficie, Eclairage</i>	<i>Eléments mobiliers principaux</i>	<i>Nord</i>	<i>Sud</i>	<i>Est</i>	<i>Ouest</i>
Rez de Ch.	Salon/salle à manger	env. 15m2 1 fenêtre	1 table basse bois - téléviseur, 1 canapé, 2 fauteuils,		X		
	Bureau /chambre	env. 15m2, 1 fenêtre	1 table, 1 fauteuil 1 lit 1,40 x 1,90 et table de nuit 1 commode, 1 étagère		X		
	Cuisine	env. 15m2, 2 fenêtres	- 1 gazinière 4 feux avec four - Evier double bac sur éléments-bahut - 1 frigo congélateur 110 L. - 1 table de bois, et 6 chaises de bois - Batterie et matériel de cuisine pour 7 pers. - Planche et fer à repasser	X			X
	Palier	1 fenêtre	1 fauteuil				
1er étage	Chambre 1	env. 15m2, 1 fenêtre lucarne ronde ancienne	1 lit 140x 190 pin naturel, 2 chevets avec lampes, grande armoire de rangement en bois, 1 table bois pin, 1 chaise		X		
	Chambre 2	env. 15m2, 1 fen.	2 lits 0,90 x 2m bois pin naturel + chevets + lampes chevet, table, chaise, 1 étagère				X
	Chambre 3	15m2, 1fen.	2 lits 0,90 x 1,90 , 1 table, 1 chaise, étagère,				X
Divers en cave			Barbecue, Eléments de ménage, Lave-linge, étendoir - Installation de chauffage central				

Beau parquet ancien en bon état dans toutes les pièces, carrelage ancien en cuisine, volets intérieurs en rez de chaussée. Très bel escalier en bois pichpin, bon état. Mobilier simple et fonctionnel

Schéma de répartition des pièces :

**A l'arrivée,**

Un état des lieux est effectué, l'état du ménage est constaté. **Au départ** L'immeuble doit être laissé propre.

A Septfontaines, le

Le Bailleur

Le Preneur (avec la mention: "lu et approuvé")